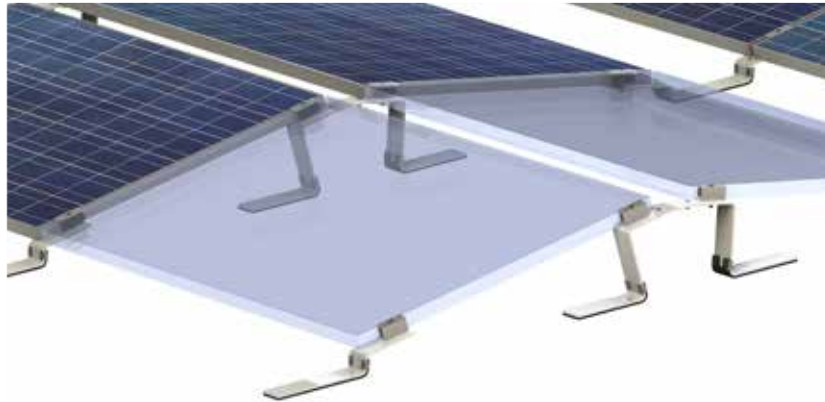


FLAT ROOF S & FLAT ROOF DUPLEX

2.0

Das aerodynamische Flachdachsystem

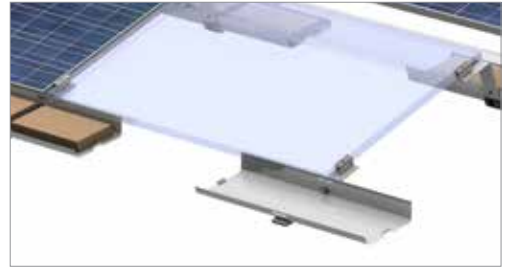


Das Montagesystem INTERSOL FLAT ROOF ist ein besonders aerodynamisches und ballastarmes Montagesystem zur Befestigung von gerahmten Modulen auf Flachdächern. Es zeichnet sich durch hervorragende Montageeigenschaften und ein sehr gutes Preis-Leistungs-Verhältnis aus. Vier Varianten stehen zur Auswahl: das Süd-System INTERSOL Flat Roof S mit 5°, 10° und 15° Neigung, sowie das Ost-West-System INTERSOL Flat Roof Duplex mit 10° Neigung.

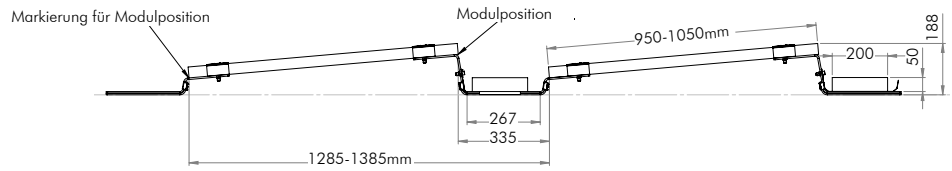
INTERSOL®

FLAT ROOF S

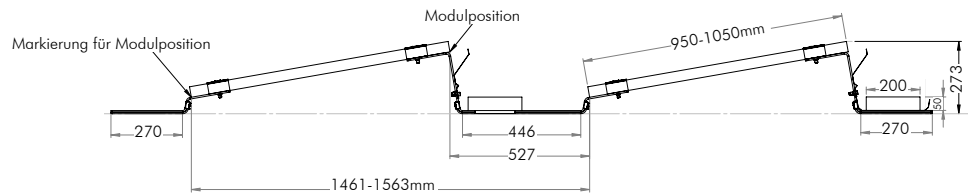
5° / 10° / 15°



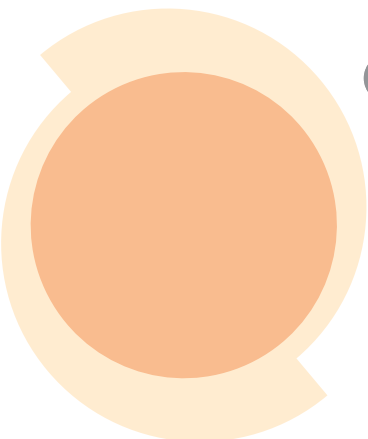
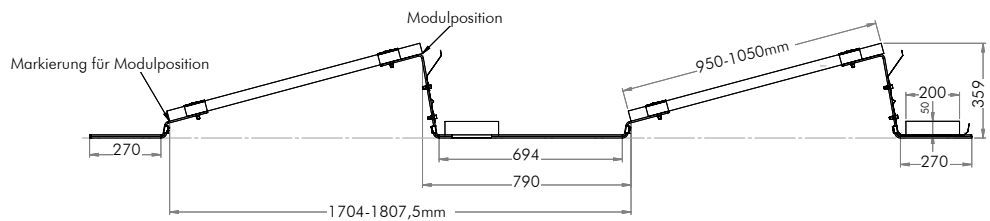
5°



10°

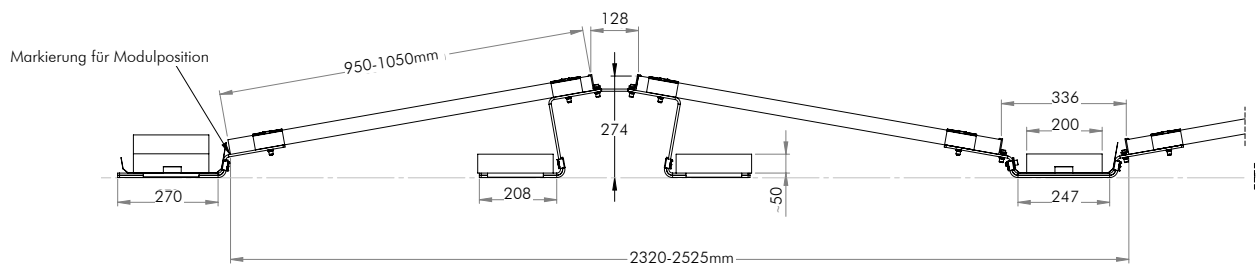
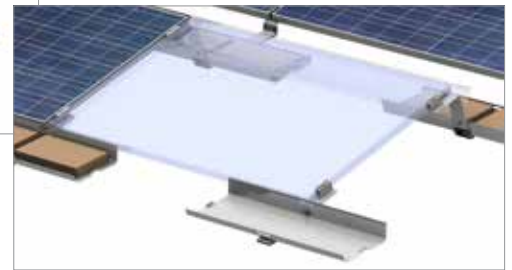
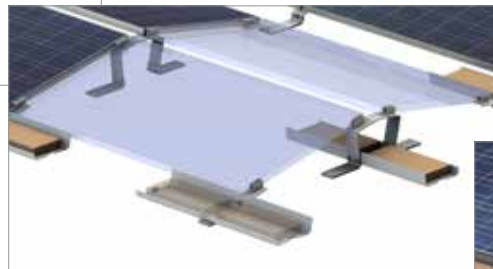
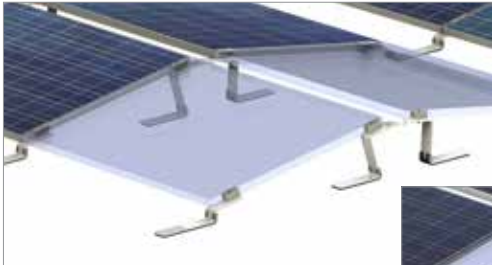


15°



FLAT ROOF DUPLEX

10°



SYSTEMDATEN

	FLAT ROOF	FLAT ROOF DUPLEX
Ausrichtung	Süd	Ost - West
Aufstellwinkel	5°, 10°, 15°	10°
Flächenlast (belegte Fläche)	ca. 10 kg/m ²	ca. 15 kg/m ²
Mindestanlagengröße	2 Reihen je 3 Module 3 Reihen je 2 Mod.	1 Reihen je 3 Doppelmodule 2 Reihen je 2 Doppelmodule

SOLARMODULE

Modulbreite	950 - 1.050 mm
Modullänge	1.559 - 1.982 mm
Rahmenhöhe	31 - 50 mm

GEBÄUDE & STANDORT

Zulässige Dachneigung	4°
max. Gebäudehöhe	25m
max. Schneelast	2,4KN/m ² (Standardausführung) 4,4 KN/m ² (Alpinausführung)
max. Windlast	2,4 KN/m ²
Flachdachwärmedämmung	DAA-ds (DIN 4108-10)



IHR GROßES PLUS

- + Ausreichend Abstand zur Dachhaut
- + Modulklemme mit Erdungspins
- + Ausgereifte Alpin Variante
- + 10 Jahre Produktgarantie
- + Sehr gutes Preis-Leistungs-Verhältnis
- + Einfache und schnelle Montage
- + Statisch optimiertes System
- + Geringe Transportkosten durch kompakte Komponenten (ca. 40KW pro Palette, 700 KW pro LKW)
- + Inkl. fertig montierter, alukaschierter Bautenschutzmatte
- + Optimaler Wasserablauf
- + Geringe Ballastierung durch optimierte Windansaugöffnungen
- + Geeignet auch für die Dachrand-Zonen
- + Windkanalgetestet bis 250 km/h
- + Keine Dachdurchdringung
- + Optimale Modulbelüftung
- + Inkl. Dachauslegung und Systemstatik
- + Optimale Dachausnutzung
- + Kabelclip im System integriert
- + Made in Europa
- + Geeignet bis 2,4 KN/m²
- + Bis 25 m Gebäudehöhe
- + TÜV Zertifiziert
- + Mindestbestellmenge nur 2 KWp

